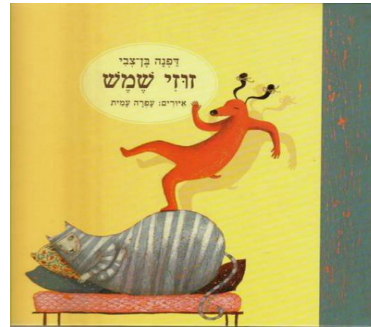


## זוזי שמש



מאת דפנה בן-צבי  
איירה עפרה עמית  
הוצאת הקיבוץ המאוחד, 2009

### על הספר

מעשה בשתי חברות שגרות יחד: זוזי, חתולה עצלנית שאוהבת לישון, ושמש, כלבה חרוצה ופעלתנית. זוזי ושמש, השונות מאוד זו מרעותה, הן חברות טובות. יום אחד, יוצאת שמש ליער ללקט דברי מאכל ומוצאת את עצמה בתוך גשם שוטף וסערה. שמש המבוהלת מוצאת לעצמה מחסה בתוך גזע עץ. זוזי החתולה העצלה נעשית רעבה ומגלה כי שמש, שתמיד הייתה מביאה אוכל, איננה בבית. זוזי, שאוהבת מאוד את שמש, מתמלאת לפתע במרץ רב ובתושייה, ויוצאת למסע חיפושים נועז בעקבות חברתה. היא מוצאת אותה קפואה ומבוהלת, ובמהירות מביאה אותה הביתה. עכשיו זוזי מטפלת במסירות בחברתה שמש, כפי שזו דאגה לה קודם.

### הפעלות

#### שאלות בעקבות הקריאה

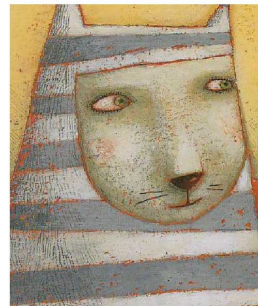
- מי היא זוזי?
- מי היא שמש?
- מה הכי אוהבת שמש לעשות?
- מה הכי אוהבת זוזי לעשות?
- תארו את סדר היום של שמש.
- תארו את סדר היום של זוזי.
- באילו משחקים שחקה שמש כשהייתה לבדה?
- אילו משחקים הציעה שמש לזוזי לשחק יחד?
- מה קרה לשמש ביום גשם?
- מתי ובאיזו הזדמנות החלה זוזי לזוז?

- היכן חיפשה זוזי את שמש?
- מה אמרו לזוזי בעלי החיים כשקראה לשמש בגשם?
- ספרו על השינויים שחלו בזוזי כאשר התחילה לטפל בשמש.

### תעודת זהות

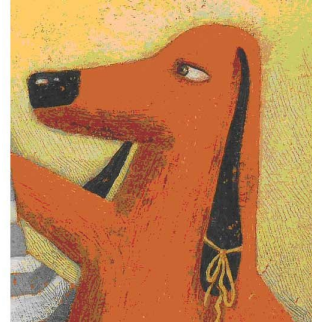
מכינים תעודת זהות לזוזי ושמש

### תעודת זהות של זוזי



שם	_____	בעל חיים	_____
צבע עיניים	_____	צבע פרווה	_____
אוהבת לעשות	_____	שונא/ לעשות	_____
מקום מגורים	_____		

## תעודת זהות של שמש



שם	_____	בעל חיים	_____
צבע עיניים	_____	צבע פרווה	_____
אוהב/ת לעשות	_____	שונא/ לעשות	_____
מקום מגורים	_____		

### תעודת זהות של בעל החיים החביב עלי

כל ילד יכין תעודת זהות של בעל החיים החביב עליו. אפשר גם בעל חיים דמיוני.

### ציירו בתוך הריבוע את בעל החיים החביב עליכם



שם \_\_\_\_\_ בעל חיים \_\_\_\_\_

צבע עיניים \_\_\_\_\_ צבע פרווה \_\_\_\_\_ אוהב/ת לאכול \_\_\_\_\_

אוהב/ת לעשות \_\_\_\_\_ שונא/ לעשות \_\_\_\_\_

מקום מגורים \_\_\_\_\_

משחקים שבעל החיים אוהב לשחק \_\_\_\_\_

### חברות דיון בקבוצה

רשמו :

- מה אנחנו אוהבים לעשות עם חברים?
- מה אנחנו אוהבים לעשות כשאנחנו לבד?
- האם חברים חייבים לאהוב אותם הדברים?
- מתי אנחנו יודעים כשמישהו הוא חבר אמיתי שלנו?

הכנה לדיון בכיתה

(הגיעו להסכמה בקבוצה)

כתבו על דף:

אנחנו יודעים שיש לנו חברים אמיתיים כאשר:

---



---

---

---

---

דונו בנושא זה במליאה

### הפכים/ניגודים

בסיפור *זוזי שמש* ישנן לא מעט מילים מנוגדות. מילים אלה מתארות פעולות או שמות. כתבו את המילים המנוגדות (בצבע כחול)

### הצעה למילים מנוגדות

### מילים שמופיעות בספר

בוקר חורפי

עוגה מתוקה

גינה פורחת

מה את עושה לבד

ביצה קודרת

גזע עץ ריק

עצמה עיניים

זינקה מהכורסא

המשיכה לרוץ

ראש גבעה קרחת

שמש נעלמה

### איורים

המאיירת עפרה עמית מוסיפה עוד מימד לסיפור.

### ריקוד-פנטומימה

התבוננו באיור מס' 1 בו נראית זוזי מחפשת את שמש.

המציאו ריקוד-פנטומימה לפי האיור המצורף

למורה: הנחי את הילדים לבנות את קצב הריקוד-הפנטומימה בהתאם לאופי הדמות ולמהלך הסיפור:

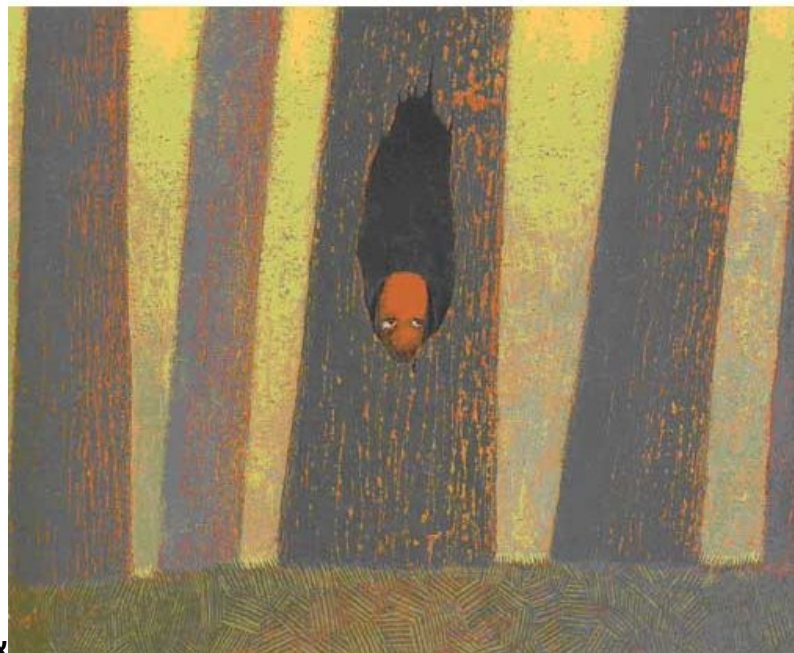
- זוזי הכבדה קמה משינה

- זוזי נבהלת
- זוזי יוצאת לחפש את שמש



איור מס 1

**מה אומרת שמש**



איור מס 2

**שיחה**

- התבוננו באיור מס 2.
- ספרו מה רואים באיור

- חברו שיחה דמיונית בין שמש הנמצאת בתוך גזע העץ לבין נמלה קטנה שמטיילת על הדשא.

### פגישה בין זוזי ושמש

#### המחזה

- התבוננו באיור מס 3.
- על מה משוחחות שמש וזוזי?
- הכינו הצגה קטנה הממחיזה את השיחה, והראו אותה לחברים.



איור מס 3

הכינו:

ד"ר רחל עזוז

ד"ר איה מרבך

מחברות סדרת ספרי הלימוד "לשון ועוד" בהוצאת רכס.